

京都大学におけるDOIの活用

ジャパンリンクセンター「対話・共創の場」(第10回)
2024年1月25日

京都大学附属図書館 研究支援課 研究支援第三掛
安原通代

京都大学



京都大学の図書館

<https://www.kulib.kyoto-u.ac.jp/newdb>

附属図書館



総合図書館



吉田南総合図書館



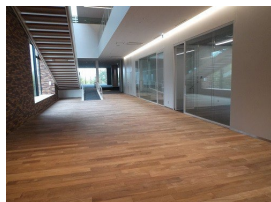
エリア連携図書館



桂図書館



エリア連携図書館



40以上の専門図書館,

- 文学
- 教育学
- 法学
- 経済学
- 理学
- 農学
-

etc.

京都大学学術情報リポジトリ KURENAIの紹介

- 公開：2006年10月
- システム：DSpace 5.6.0 から 7.6.9に更新予定
- コンテンツ数(本文あり)：223,709件（2023年12月末）
- 担当：掛長1, 主任 1, 派遣 2
(専任 FTE3)

<https://repository.kulib.kyoto-u.ac.jp/>



京都大学におけるオープンサイエンスに関する方針・ポリシー

- 京都大学オープンアクセス方針
 - 2015年4月28日 役員会承認
 - <https://www.kulib.kyoto-u.ac.jp/content0/13092>
- 京都大学研究データ管理・公開ポリシー
 - 2020年3月19日 研究者情報整備委員会承認
 - <https://www.kyoto-u.ac.jp/ja/research/research-policy/kanrikoukai>
- 研究データ管理・公開に関する実施方針策定のためのガイドライン・ひな形
 - 2021年3月15日 京都大学研究者情報整備委員会リサーチデータマネジメント専門部会策定
 - <http://hdl.handle.net/2433/262758>
- 京都大学附属図書館における研究データ管理・公開に関する実施方針
 - 2023年9月13日 附属図書館長裁定制定
 - <https://www.kulib.kyoto-u.ac.jp/mainlib/about/reiki>

DOI導入の経緯

- 2015年9月 NIIにおけるジャパンリンクセンター準会員
 - 学内の紀要発行元に対してDOI 付与希望調査実施
 - 回答：59 件、DOI 付与希望：52 件
- 2017年7月 京都大学学術情報リポジトリDOIポリシー
 - 原則としてJaLC DOI、登録者より特に希望があった場合はCrossref DOIを付与することができる。
- 2018年3月 過去に登録された学位論文へのDOI 付与完了
 - 新たにKURENAIに登録する学位論文については、本文がない場合などを除き、DOI を付与して登録
- 2021年 学術情報リポジトリDOI 付与ポリシーを一部改正
 - DataCite DOIの登録が可能に

DOI 付与ポリシー：付与対象

- 京都大学学術情報リポジトリに登録する研究・教育成果物のうち、以下のものにDOIを付与する。
 - ① 本学の博士学位論文
 - ② 学内発行紀要等掲載論文のうち、運用指針第3項第2号に掲げる団体より希望のあったもの
 - ③ その他、登録者より希望のあったもの
- 以下のコンテンツにはDOIを付与しない。
 - ① 本学リポジトリ登録以前に、既にDOIが付与されているもの
 - ② 学内発行以外の学術雑誌掲載論文のうち、出版社版の本文を登録しているもの
 - ③ 表紙、目次ページ等の論文本文ではないもの
 - ④ 本文のないもの及び博士学位論文で要旨のみのもの

KURENAIにおけるDOI表示

The screenshot shows the KURENAI website interface. At the top, there is a navigation bar with links for Home, Browse, Access Ranking, Access Statistics, Kyoto University, and Library Organization. The main header includes the KURENAI logo and the text '京都大学学術情報リポジトリ' and 'Kyoto University Research Information Repository'. Below this, a dark blue bar displays the repository path: 'Kyoto University Research Information Repository / 010 文学研究科・文学部 / 仏文研究 / No.30'. On the right, it indicates 'ダウンロード数: 5342'. A permalink is shown as 'https://doi.org/10.14989/137897'. A table lists the files available for this item, with one file 'fbk000_030_039.pdf' of size 655.54 kB in Adobe PDF format. Below the table, the document's metadata is displayed in a list format. The 'DOI:' field is circled in blue, and a blue arrow points from it to a callout box on the right. The callout box contains a table with the following information:

巻:	30
開始ページ:	39
終了ページ:	49
DOI:	10.14989/137897
URI:	http://hdl.handle.net/2433/137897
出現コレクション:	No.30

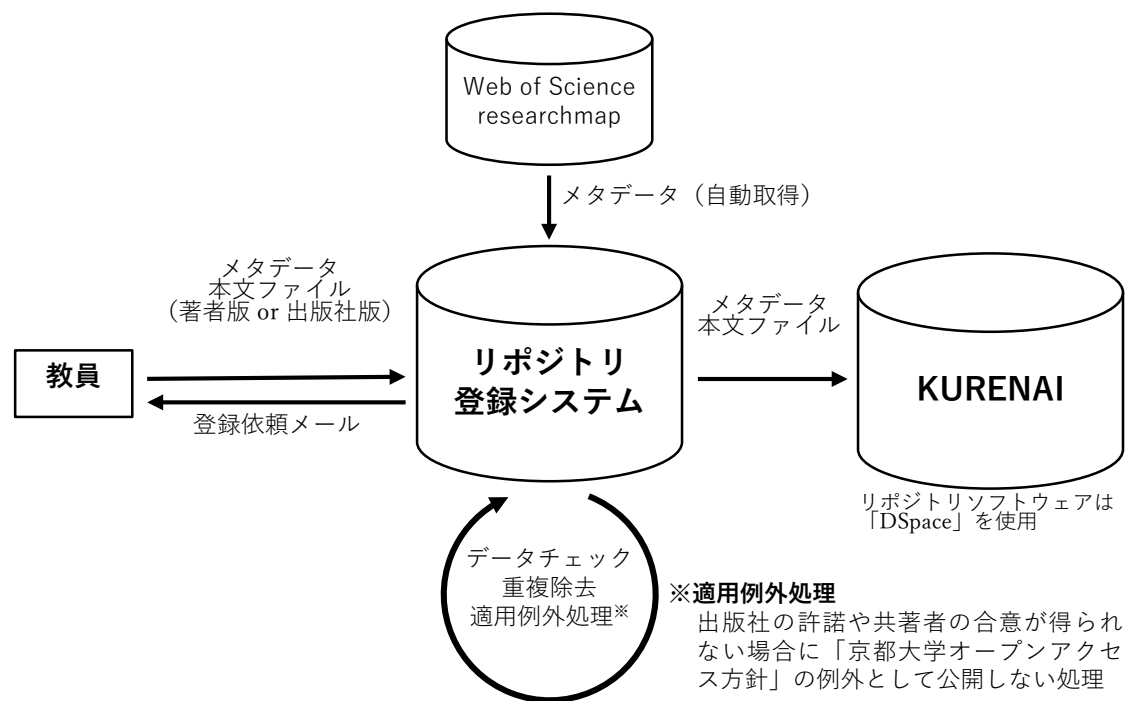
KURENAIにおけるDOI登録数

- JaLC DOI 付与総数
 - 約 42,000件
 - 半数が紀要論文：約 19,500件
 - 1/4が学位論文：約 10,500件

リポジトリ登録システムでのDOI活用

- リポジトリ登録システム：
 - OA方針の対象となる論文をKURENAIに登録申請するためのワークフローシステム
 - 教員等からのコンテンツ（メタデータ、本文ファイル）登録を受け付けるフロントエンドシステムとして開発（業者委託）
 - <https://www.kulib.kyoto-u.ac.jp/content0/1370229>
- 導入経過
 - 開発 : 2015.8～
 - 試行運用: 2016.3～
 - 本運用 : 2017.4～

リポジトリ登録システム概念図



- 【登録経路A】教員が教職員IDを使用してリポジトリ登録システムにログイン。論文メタデータを入力、本文ファイルをアップロード。
- 【登録経路B】教職員IDに紐付いたresearchmap ID、Web of Science ResearcherIDを利用して、論文メタデータを自動取得（日次）。図書館は、登録依頼メールを教員に送信。教員は、リポジトリ登録システムにログインして本文ファイルをアップロード。
- リポジトリ登録システムに取り込まれた論文メタデータは、DOIにより自動重複チェック。
- 図書館は、メタデータ、著作権、エンバゴ等をチェックし、KURENAIに登録。

トップ画面構成

論文登録システム(KURENAI Deposit System) (京大太郎 さんの代行中(By proxy for Dr. Taro, Kyodai)) (代行(Manage data by proxy)) (代理人力者登録・削除(Allow others to manage your data)) Logout

京大太郎

新規登録(new)

未登録 - Unregistered

依頼日時 Request	DOI DOI	タイトル Title	ジャーナル名 Journal	出版社 Publisher	著者 Author	Status	
	10.1241/johokann.58.5	研究資金獲得支援における情報の収集・提供・分析	情報管理		京大 太郎, 京大 花子	処理中(In progress)	申請(Apply)
		Test Data With Subscript H₂^O and Superscript Ci			京大 太郎	処理中(In progress)	申請(Apply)
2016/03/10 13:57	10.1109/ITAI-AAI.2015.16	Researcher Grant Need	In Proceedings of 4th International Congress on Advanced Applied Informatics (ITAI-AAI 2015), Okayama, Japan		Taro, Kyodai, Ichiro Yamamoto	処理中(In progress)	詳細(Detail)

著者としてリンクされた論文が表示されます。

[申請]ボタンで登録もしくは適用例外申請を行います。[詳細]ボタンが表示されている場合は参照のみとなります。

共著者処理中 - In Process (Co-author)

依頼教員 Author in charge	DOI DOI	タイトル Title	ジャーナル名 Journal	出版社 Publisher	著者 Author

共著者が登録申請した論文が表示されます。

登録申請後は[詳細]ボタンが表示されます。

図書館代行中 - In Process (Library)

DOI DOI	タイトル Title	ジャーナル名 Journal	出版社 Publisher	著者 Author

図書館が代行処理している論文が表示されます。

完了済 - Registered in KURENAI

依頼教員 Author in charge	KURENAIハンド URL	DOI DOI	タイトル Title	ジャーナル名 Journal	出版社 Publisher	著者 Author	
京大 太郎	適用例外 出版社の許諾を得られませんでした。		test2			京大 太郎	詳細(Detail)

手続きが完了した論文が表示されます。

表示されていない論文を登録する場合に使用します。[▽]を押してドロップダウンリストから「活動DBにも登録」 (=京都大学教育研究活動データベースにも登録する) か、「本システムにのみ」登録するかを選択します。

新規登録(new)

活動DBにも登録(Register to ResearchMap too)
本システムのみ(This system only)

未登録一覧になし - 新規登録

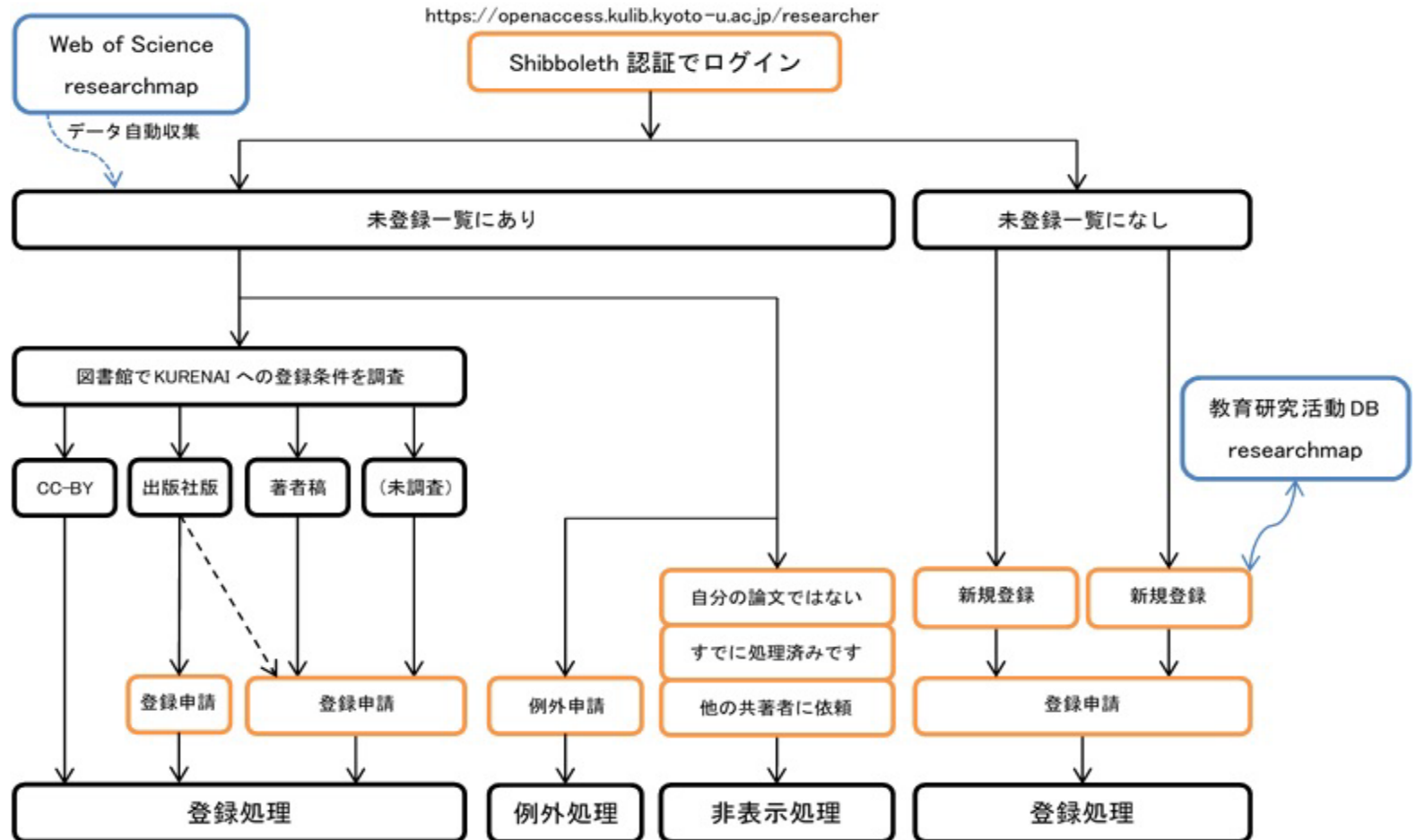
The screenshot shows a web form titled "新規論文登録" (New Article Registration). The form contains several input fields and labels:

- DOI**: A text box containing "10.1038/am.2015.145". A red circle highlights the text "CrossRef補完" (CrossRef completion) above the input field.
- DOI**: A label below the first DOI field.
- 任意(Optional)**: A button below the DOI fields.
- 著者**: A label for the author field.
- Contributor-author**: A label for the author field.
- 必須(Required)**: A red button below the author field.
- 著者所属**: A label for the affiliation field.
- Affiliation**: A label for the affiliation field.
- 任意(Optional)**: A button below the affiliation field.
- 著者別名**: A label for the contributor field.
- Contributor (katakana)**: A label for the contributor field.
- 任意(Optional)**: A button below the contributor field.
- 著者別形**: A label for the contributor field.
- Contributor**: A label for the contributor field.
- 任意(Optional)**: A button below the contributor field.
- タイトル**: A label for the title field.
- Title**: A label for the title field.
- 必須(Required)**: A red button below the title field.

A blue box with the text "CrossRef補完" and an arrow points to the "DOI" label, indicating that the DOI field is required for CrossRef completion.


リポジトリ登録システムマニュアル
<https://www.kulib.kyoto-u.ac.jp/content0/1370229>

登録フロー図



DOIについての広報

これから新しく研究を進めようとする人たちへの説明動画の作成



研究生生活で覚えておきたい識別子(2) 文... 後で見る 共有

まころ channel

研究生生活で覚えておきたい識別子(2)

文献に簡単・確実にアクセスするために
DOIの基礎知識

京都大学図書館機構

見る YouTube

LIBRARY NETWORK

OTO UNIVERSITY

研究生生活で覚えておきたい識別子(2) 文献に簡単・確実にアクセスするために DOIの基礎知識
論文を読んでいると出てくる「DOI」ってなに？この動画では、DOIについて紹介します！

どんな時に見る動画？
→4. 学術的な論文（卒論以上）の執筆にあたって
どんな内容の動画？
→8. 情報活用のプロセス、明瞭性、正確性

※学内限定ページ

今後の展開

- リポジトリ登録システムのJalcDOI対応
- DOIについての周知を更に広げる
- 研究データ登録数の増加への対応

ご清聴ありがとうございました。

